

VHF-monitor

VHF-monitor er et Client/Server system visende kanal 16 aktiviteten fra 19 VHF-basisstationer langs den danske kyst.

I højre side vises modtagne DSC-beskeder af typen: Distress (rød), Urgency (blå), Safety (orange) og Rutine (grøn).

En blå cirkel indikerer, at senderen er i luften (og i øvrigt dennes omtrentlige dækningsområde).

En rød prik indikerer, at stationens modtager opfanger et signal, og bliver gul, hvis dette vedvarer mere end 60 sekunder, hvilket typisk er tegn på, at et skib har 'hængetast'.

'Server' -delen modtager informationerne fra basisstationerne, og stiller dem til rådighed over internettet, hvor Client-applikationer kan vise dem ved login på serveren.

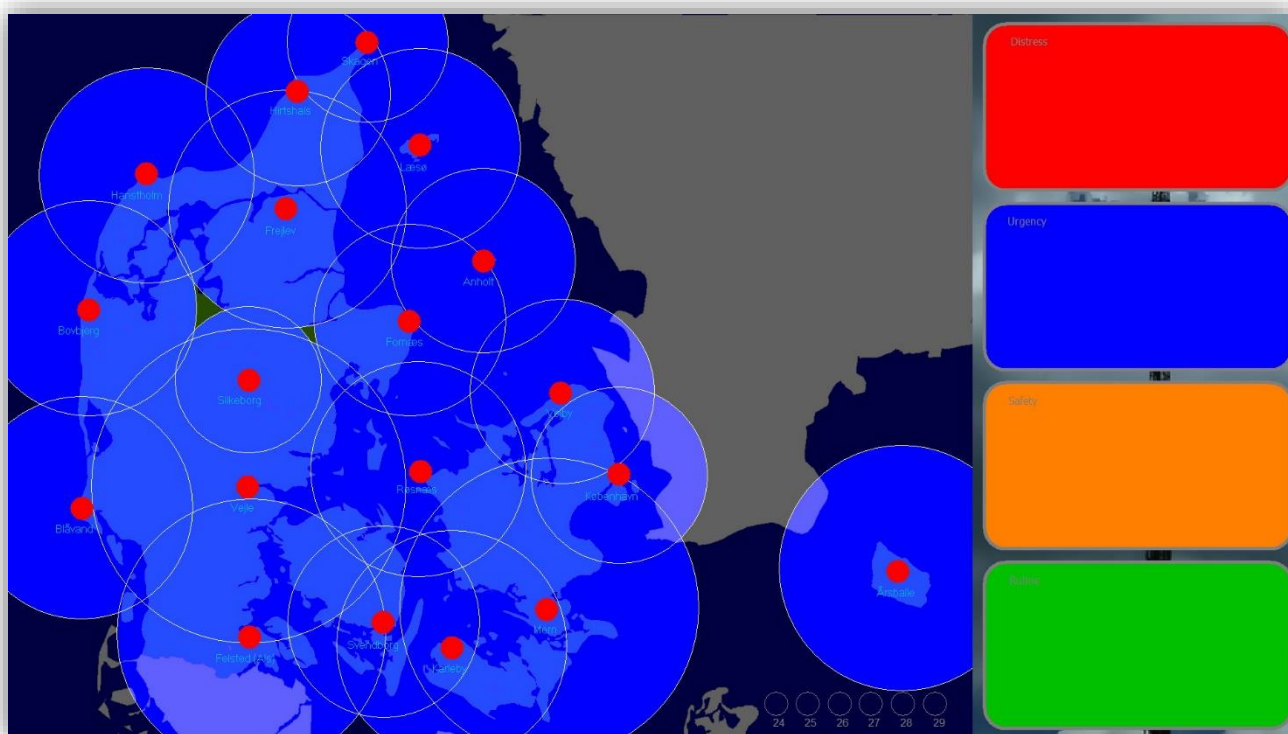


Fig.1

Her er alle 'lamper' tændt for demonstrationens skyld.