

RydOp

RydOp (Fig.1) blev født i 1995, i protest mod OS/2 og i særdeleshed Windows 3.x's mangel på oprydning efter afinstallering af programmer, og var således en simpel forløber for senere programmer som f.eks. CCleaner.

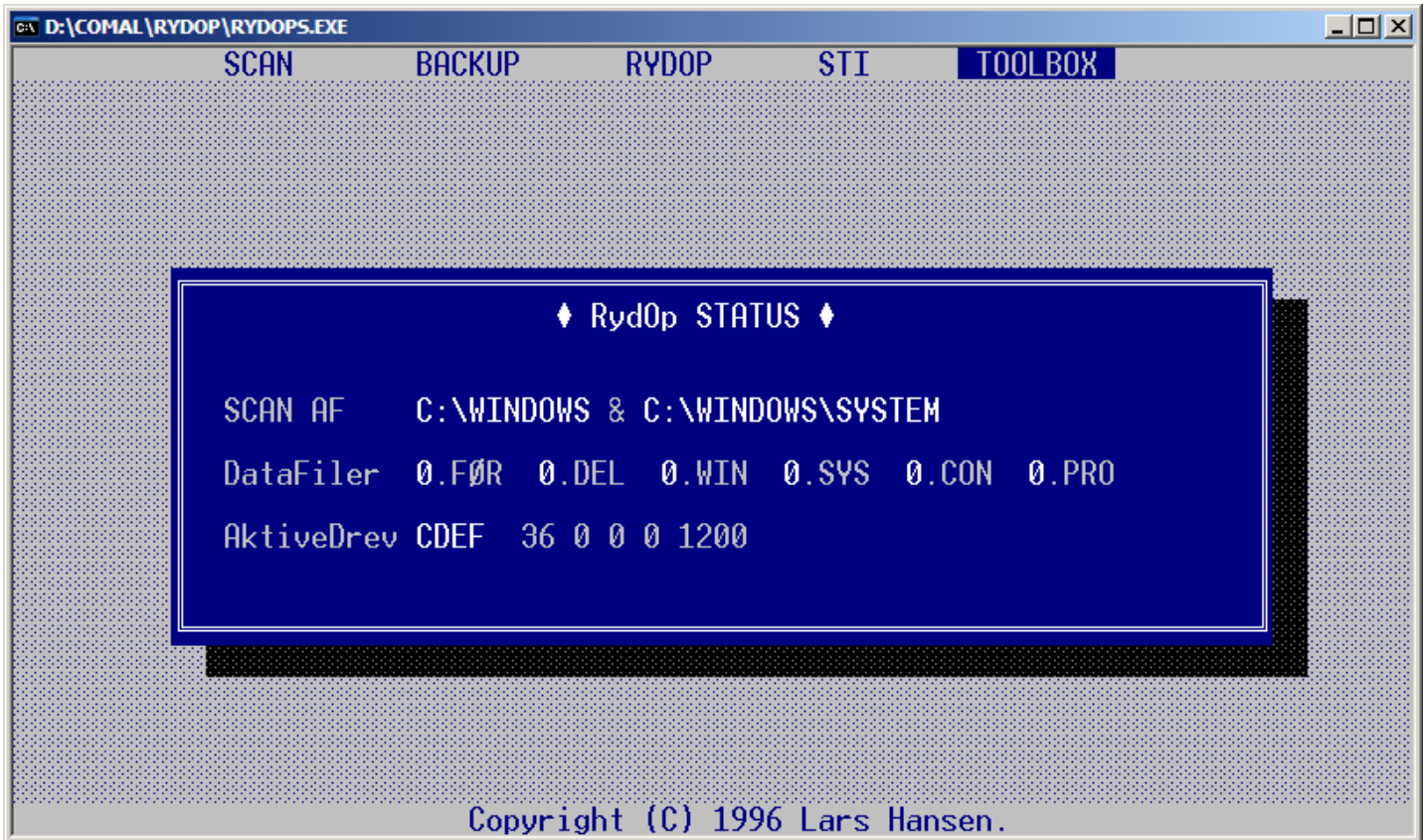


Fig.1

Inden man installerer et program, gøres følgende:

1. Klik på **FØR** i menuen **SCAN** (Fig.2), hvorved der gemmes et 'øjebliksbillede' af systemet i en '.FØR'-fil (Fig.3).
2. Installer det ønskede Windows eller OS/2 -program.
3. Klik på **EFTER** hvorved en '.DEL'-fil genereres, der bruges til senere at lokalisere og slette/flytte filer oprettet i forbindelse med installationen. Er der under installationen sket ændringer i SYSTEM.INI, WIN.INI, CONTROL.INI eller PROGRAM.INI filerne (Fig.4), gemmes disse i filer med efternavnene: '. WIN', '.SYS', '. CON' og '.PRO'.



Fig.2

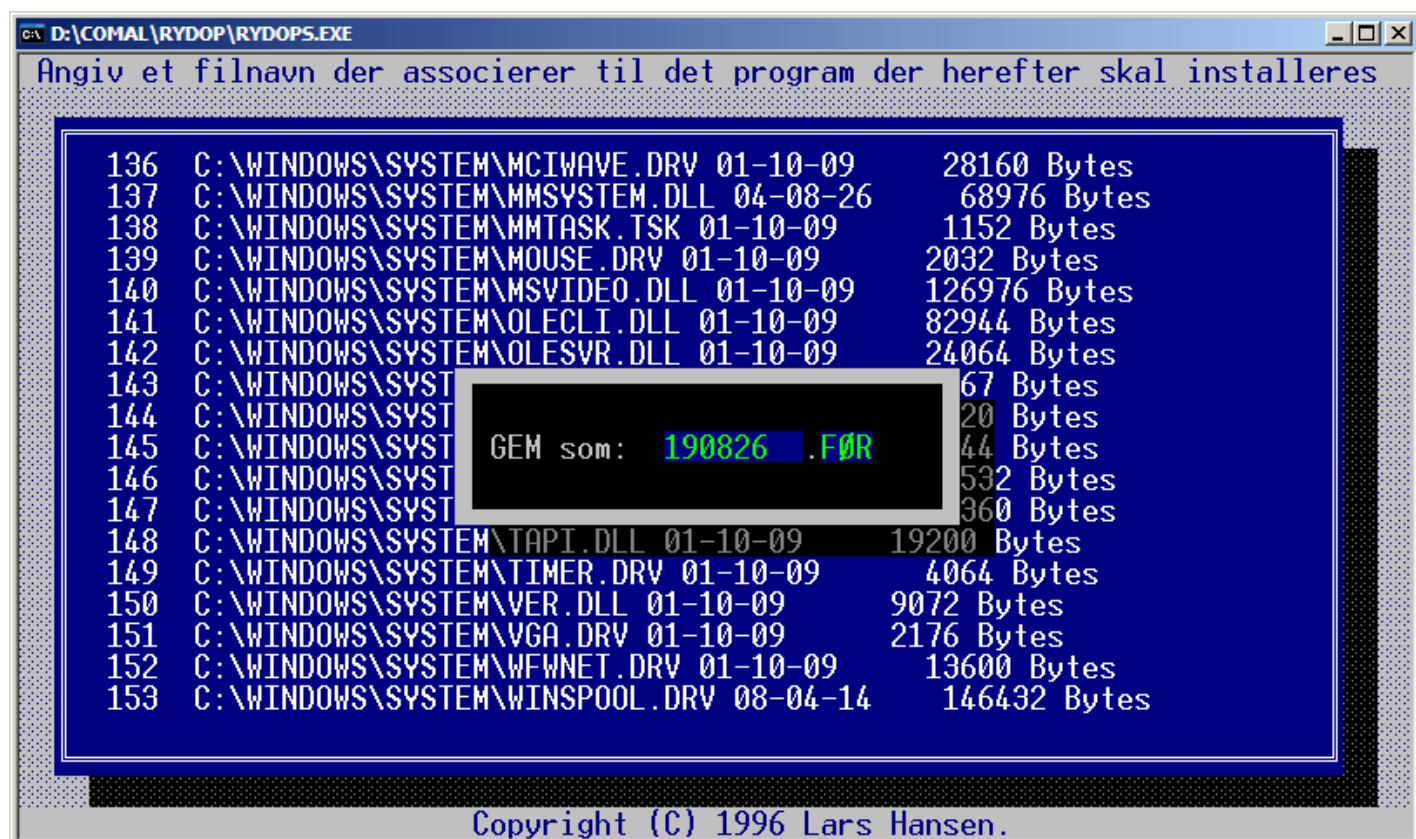


Fig.3

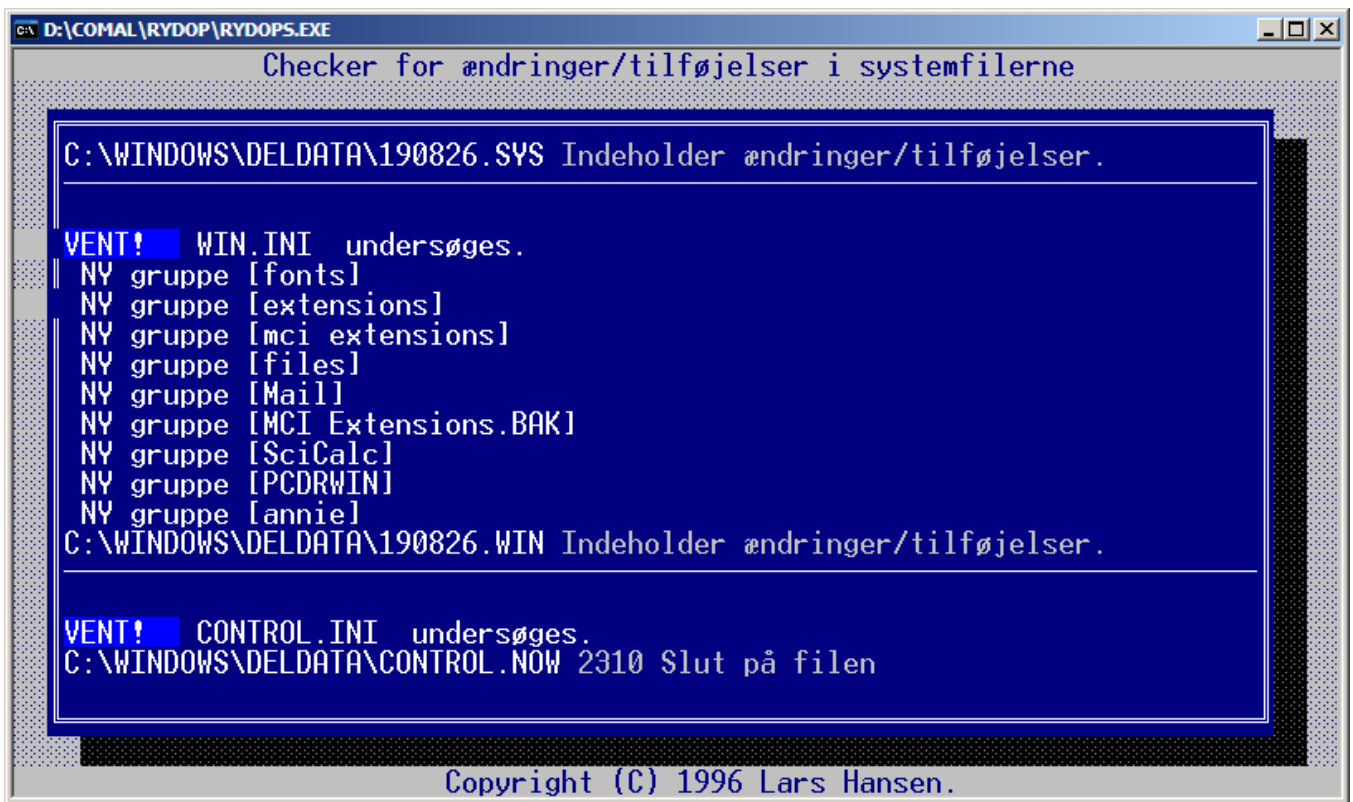


Fig.4

BACKUP (Fig.5) kopierer SYSTEM.INI, WIN.INI, CONTROL.INI, PROGMAN.INI samt USER.DAT og SYSTEM.DAT (Win95) til \BACKUP.INI underkataloget.

RESTORE omdøber efternavnet på systemfilerne til '. RYD', og kopierer systemfilerne fra \BACKUP.INI tilbage til oprindelseskataloget, hvilket (citat fra programmets hjælpe tekst) rydder effektivt op i den uhæmmede tilføjelse til '.INI' filerne, der sker ved selv en kort afprøvning af et WINDOWS program (MS=MøgSpredet)'. 'Afinstallering af Win95 programmer regenererer EJ HELLER '.INI' filerne !!!'.

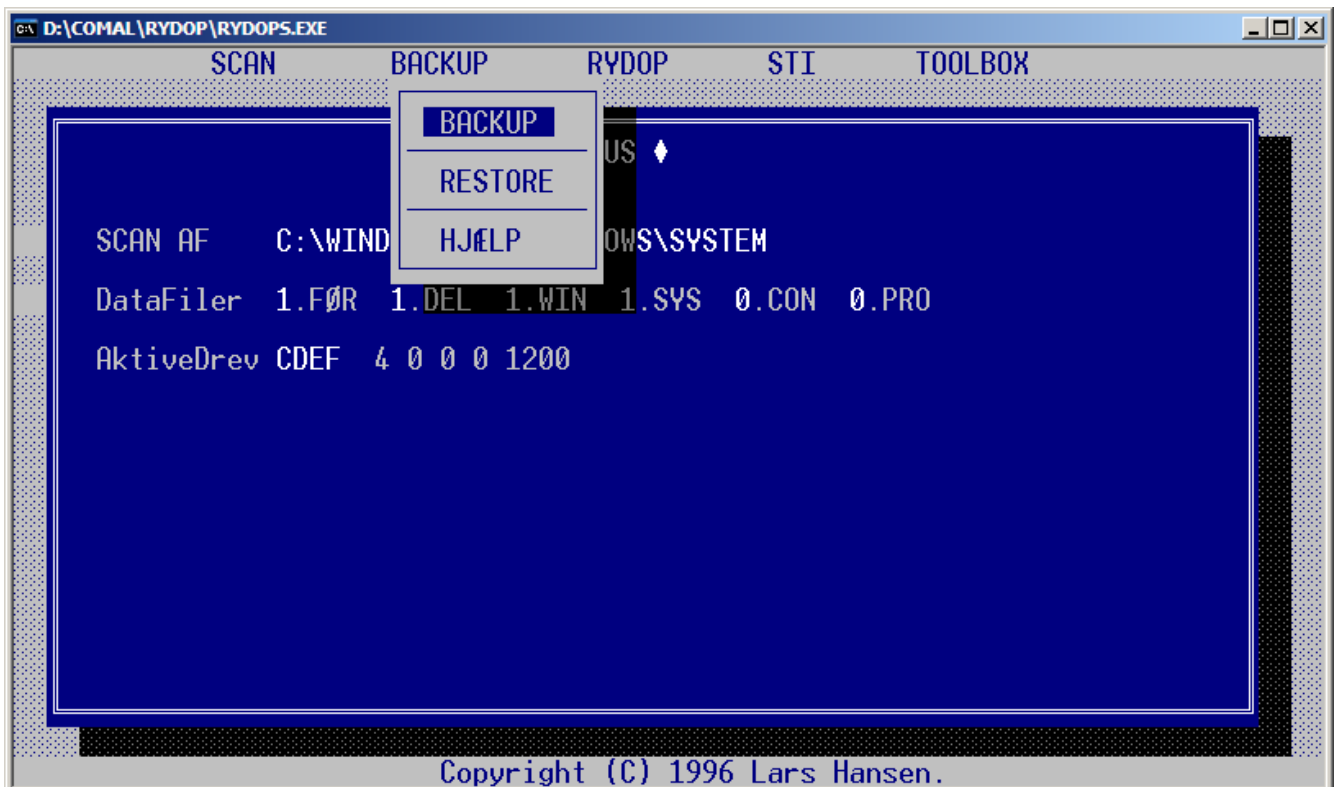


Fig.

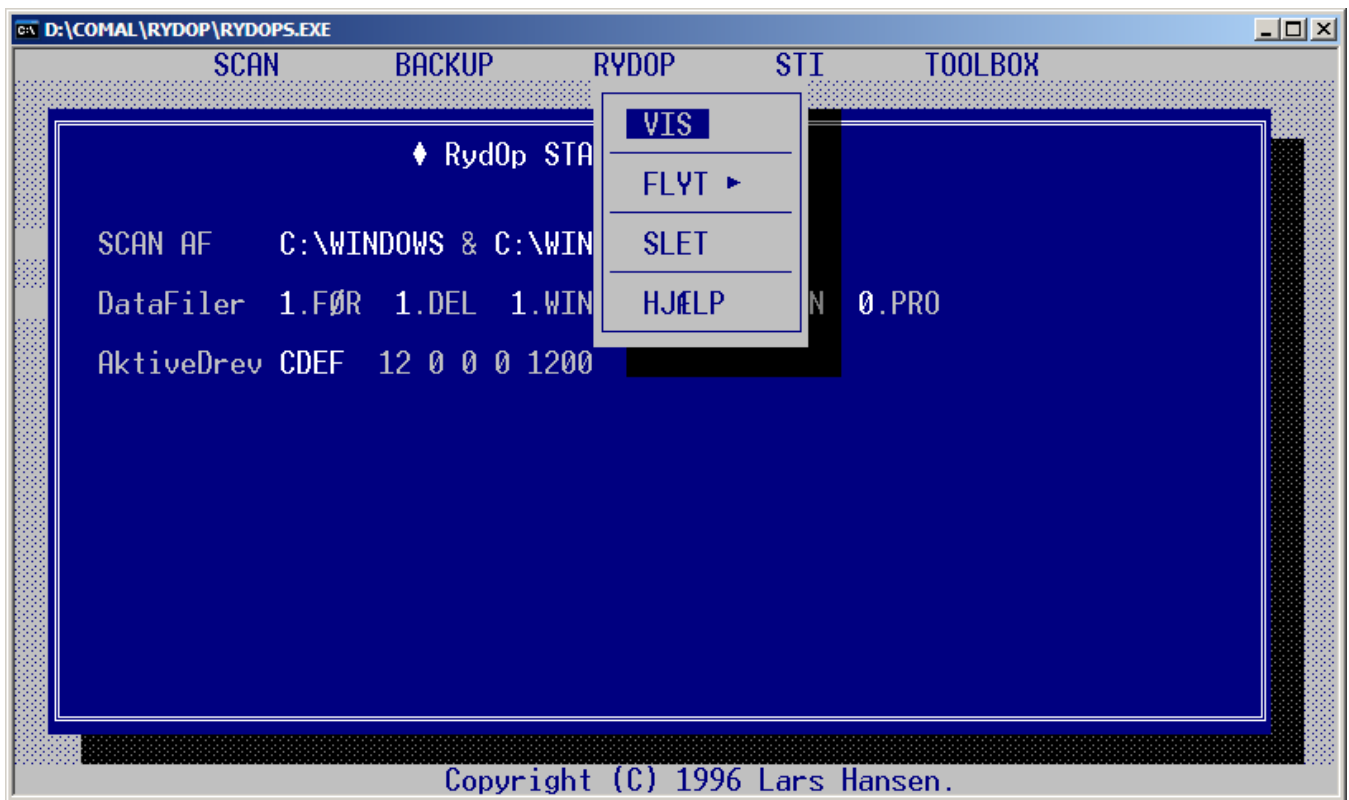


Fig.6

FLYT (Fig.6) flytter filerne der henvises til i '. DEL' filen til \DELDATA\X hvor X er taget fra X.DEL filen. Dette giver mulighed for at iagttage om andre programmer mangler en flyttet fil, og så kopierer den tilbage igen.

Blev der oprettet en '. WIN', '.SYS', '. CON' eller '.PRO' fil, udskrives indholdet, og systemfil-tilføjelserne kan herudfra manuelt fjernes vha. en editor.

Udskriften kan foretages med **VIS** og skal gøres inden **SLET/FLYT**. **SLET** sletter de filer der henvises til i den valgte '. DEL' fil. '. WIN', '.SYS', '. CON' og '.PRO' behandles manuelt, som beskrevet tidligere.

