

ExifView

ExifView oplister video og billedfilers metadata, og tilbyder forskellige søgemuligheder i disse.

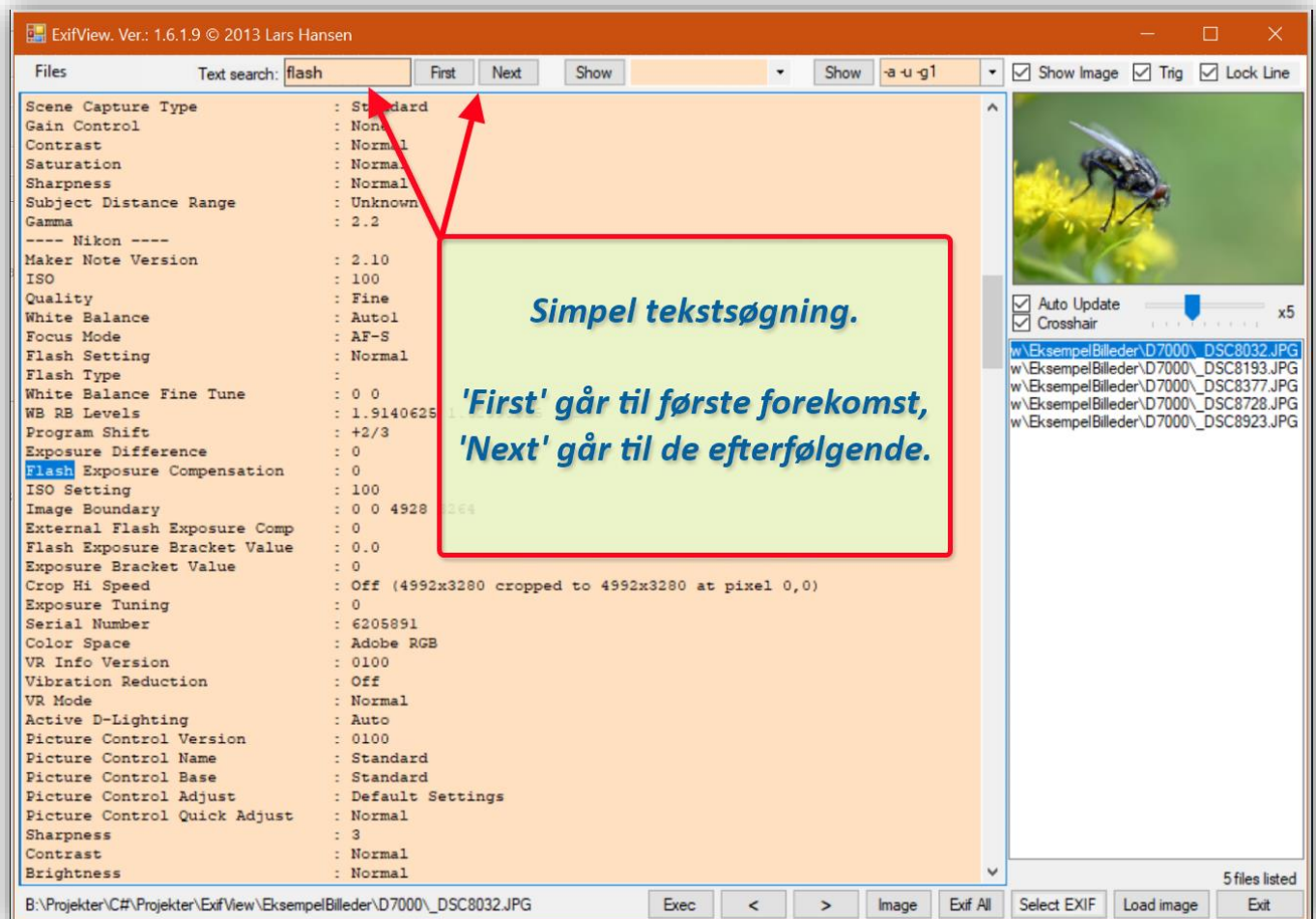


Fig.1

Her bruges simpel tekstsøgning til at lede efter ordet *flash* blandt alle metadata i den markerede fil under billedet.

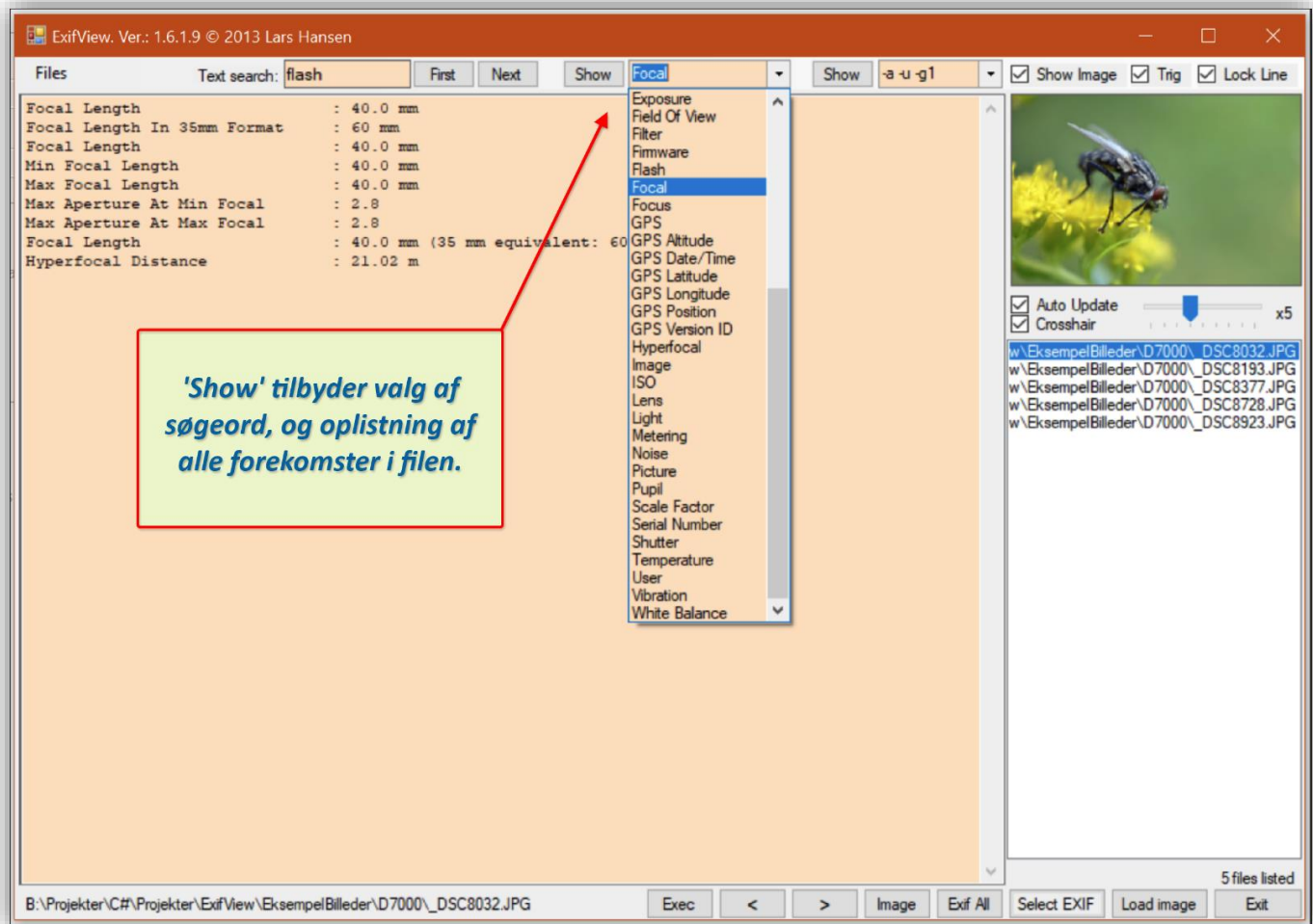


Fig.2

Ved tryk på **Show**, oplistes alt metadata-indhold hvor ordet markeret i dropdown-listen forekommer.

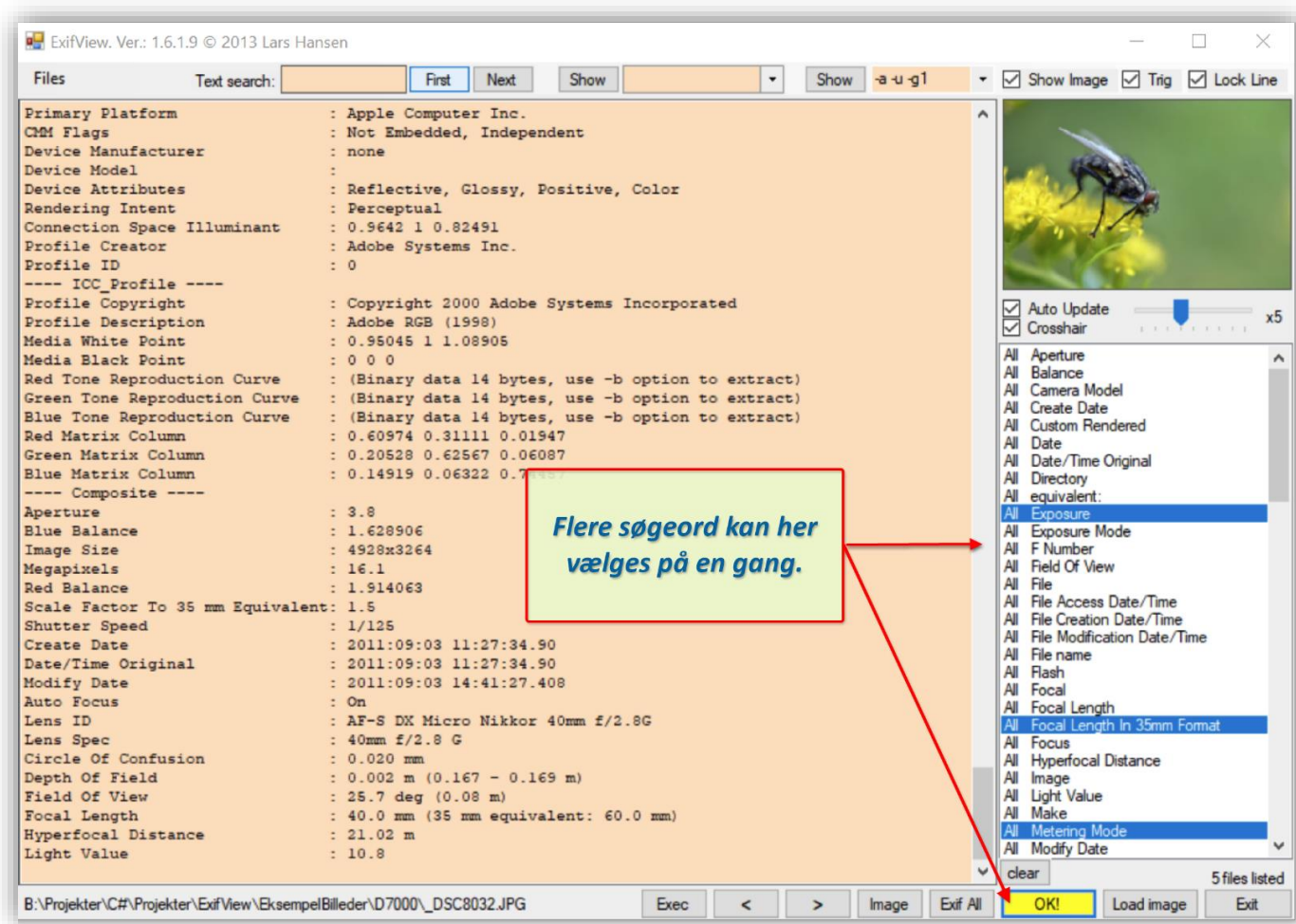


Fig.3

Ved tryk på **Select EXIF** (her gemt under **OK!**-knappen) ændres fillisten til en multivalgbar metadataliste, hvor man kan udpege de emner (her 'Exposure', 'Focal Length in 35mm' og 'Metering Mode') man vil have vist i højre kolonne, efter tryk på **OK!** Se Fig.4.

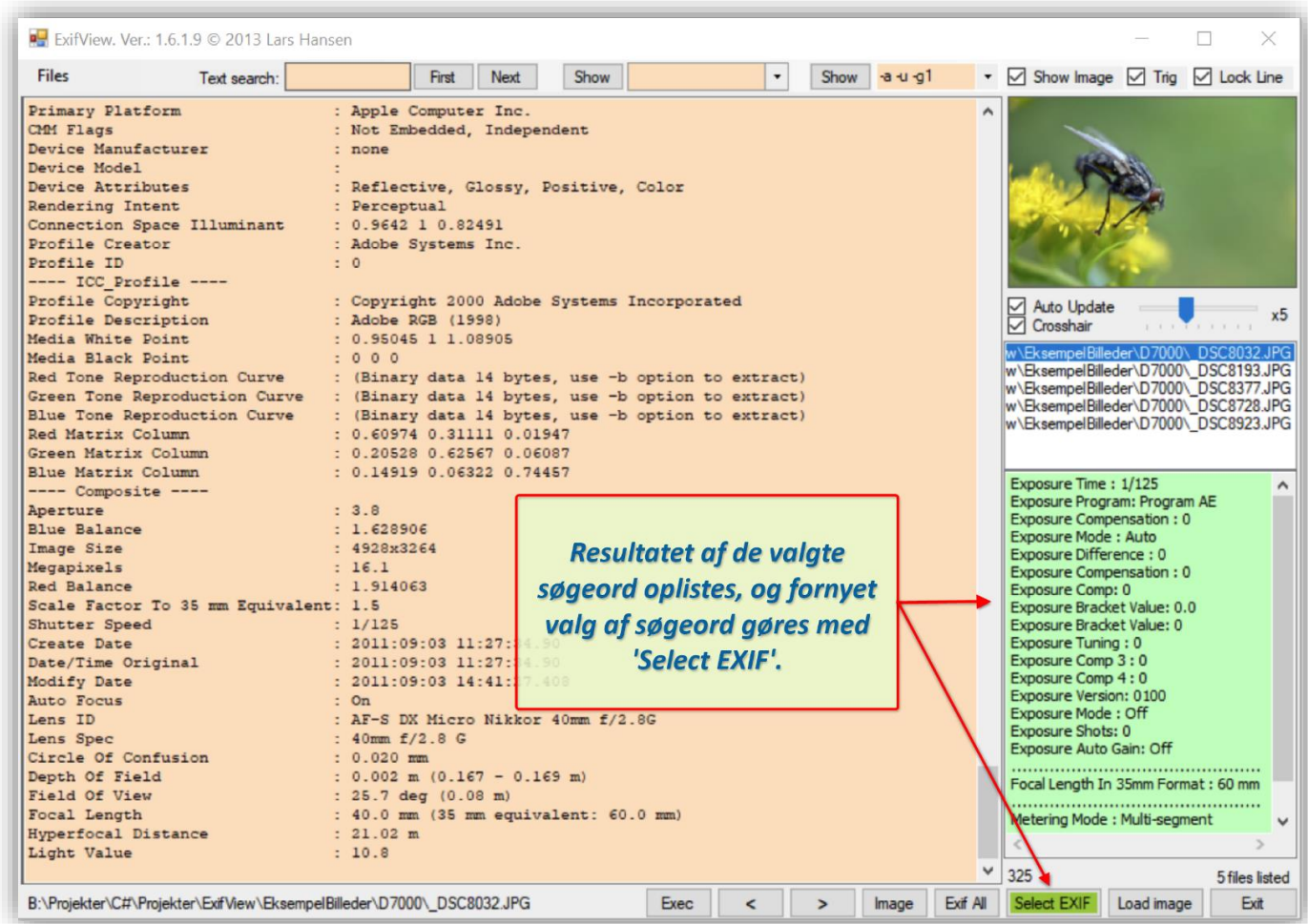


Fig.4

Efter tryk på **OK!** (se Fig.3), viser højre kolonne nu information om 'Exposure', 'Focal Length in 35mm' og 'Metering Mode', mens man stadig har den fulde metadataoplistning i hovedvinduet til venstre.

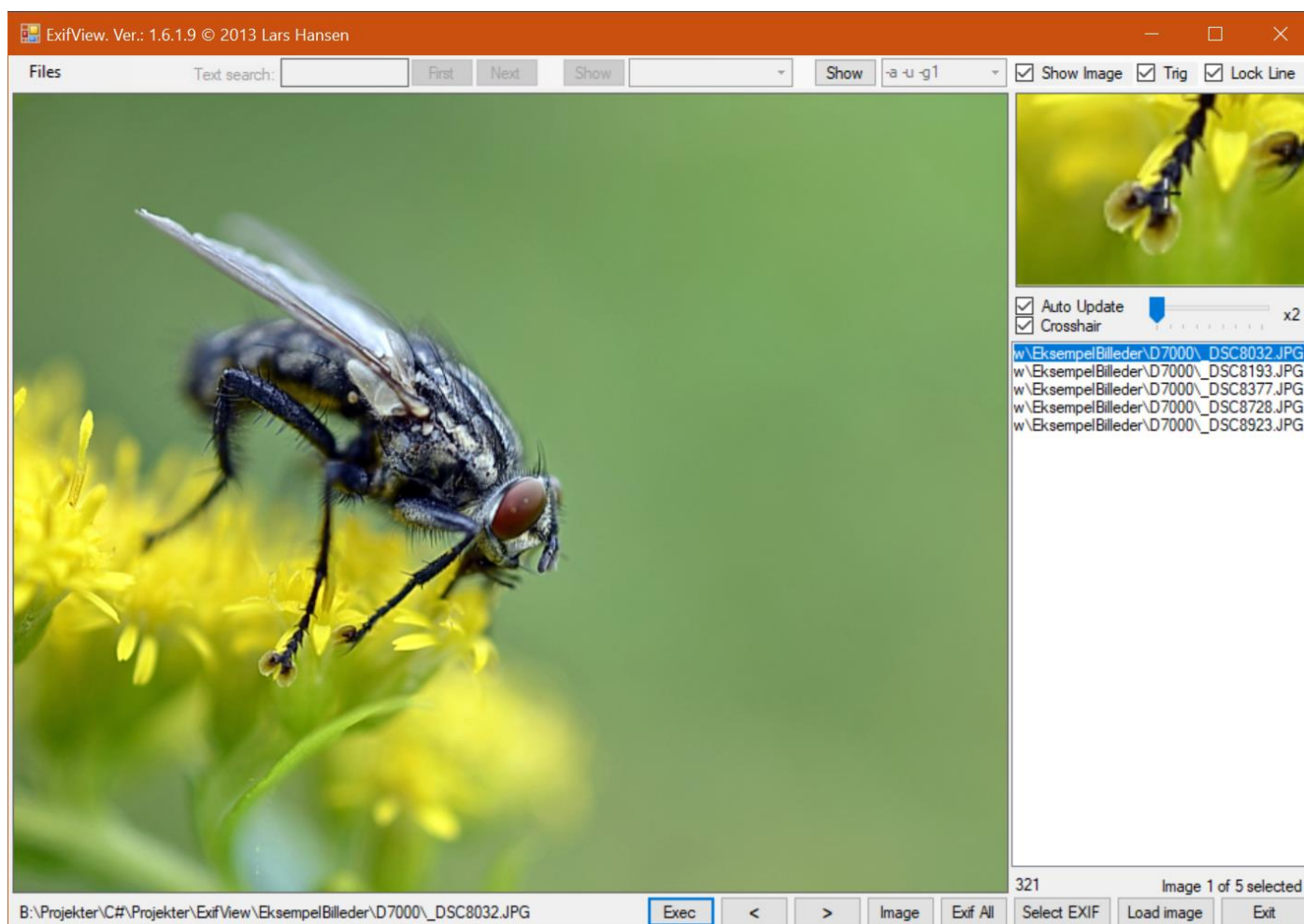


Fig.5

ExifView kan ved tryk på **Image** fungere som billedviser, hvor markørområdet vises zoomet over fillisten.

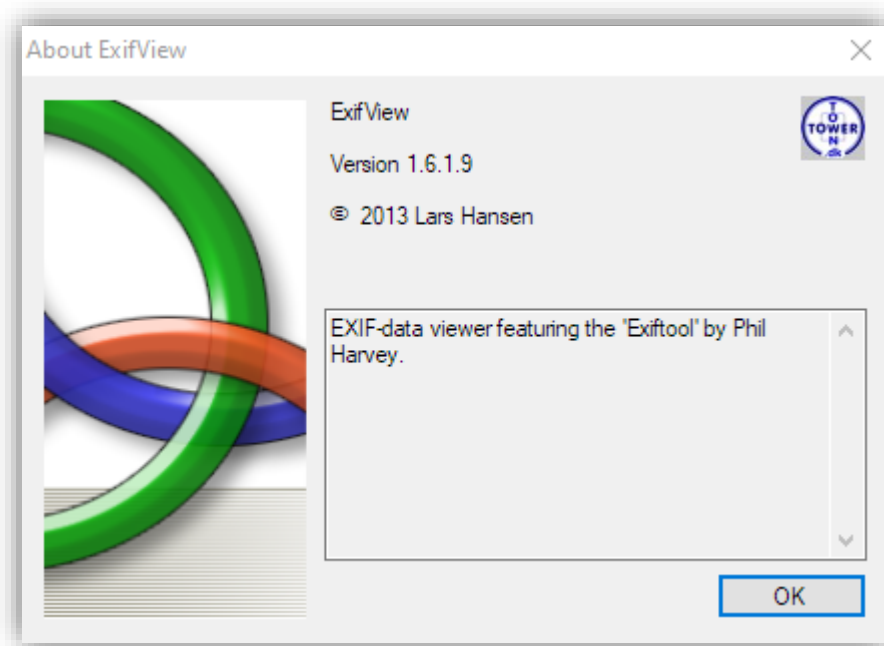


Fig.6

Som vist i AboutBoxen, benytter **ExifView** [Exiftool](#) fra [Phil Harvey](#).